



5 ОШИБОК

при выборе межкомнатных дверей и как их избежать



ОШИБКА №1

Выбирать двери после начала отделки стен

Почему?



Если проемы сформированы, а отделка стен закончена, вы будете ограничены в выборе возможных решений.

Традиционные распашные двери не всегда являются оптимальным вариантом.



Далеко не все двери представляют собой стандартную конструкцию, поэтому на их изготовление и установку может потребоваться больше времени. Это может привести к тому, что ремонт затянется, а бюджет на него увеличится.

ОШИБКА №2

Не учитывать особенности планировки и функционал помещений

Любые проблемные зоны можно обыграть с помощью дверей:

У вас в квартире газ, но вы хотите объединить кухню и гостиную?

Будьте готовы к тому, что по нормам они не могут являться одним помещением. Установка распашных дверей в этом случае не позволит осуществить вашу идею, а сдвижные двери или межкомнатные перегородки помогут решить проблему зонирования.

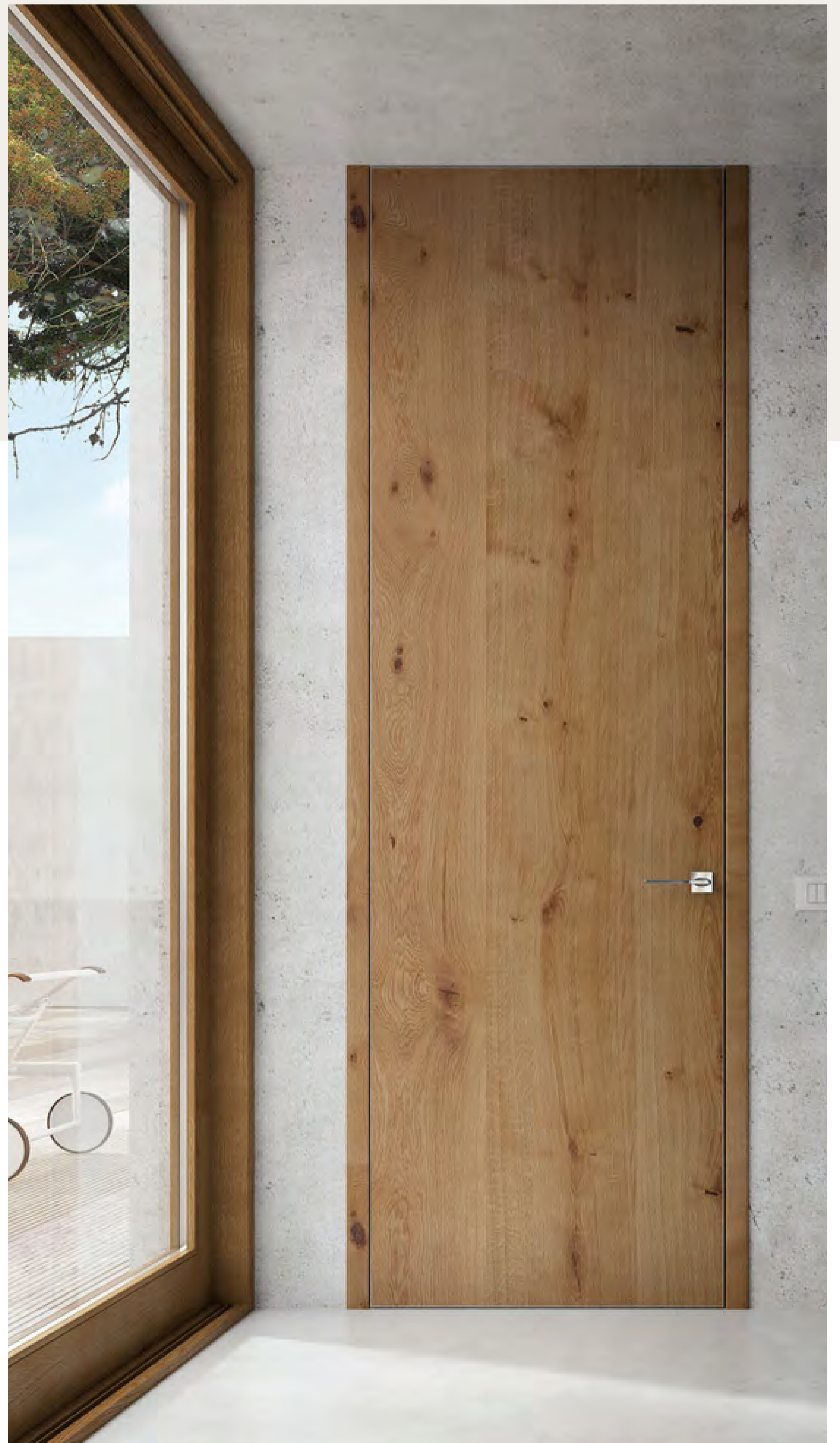


Хотите подчеркнуть высоту потолка или визуально вытянуть помещение?

Двери под потолок, не имеющие верхней перемычки короба, помогут реализовать обе эти идеи.

Они создают эффектную вертикаль, способную по-настоящему преобразовать пространство.

Если вы приобрели квартиру со свободной планировкой или имеете возможность расширить проем до потолка, такие двери позволят вам визуальнo увеличить высоту помещения.



Если у вас узкие коридоры, стены расположены перпендикулярно относительно проемов или подсобные помещения имеют небольшую площадь, складные двери помогут сохранить полезное пространство.

Таких ситуаций может быть множество, а решить их помогут двери на сдвижных системах. Эти конструкции служат альтернативой в случаях, когда невозможно установить распашную дверь или нужно сделать помещение более функциональным. Для их установки может потребоваться подготовка проемов на этапе черновых работ, например установка закладных в стенах, особенно если перегородки возведены из гипсокартона. Для дверей-«пеналов» необходимо предусмотреть специальные «карманы» в стенах, в которые будут сдвигаться створки.

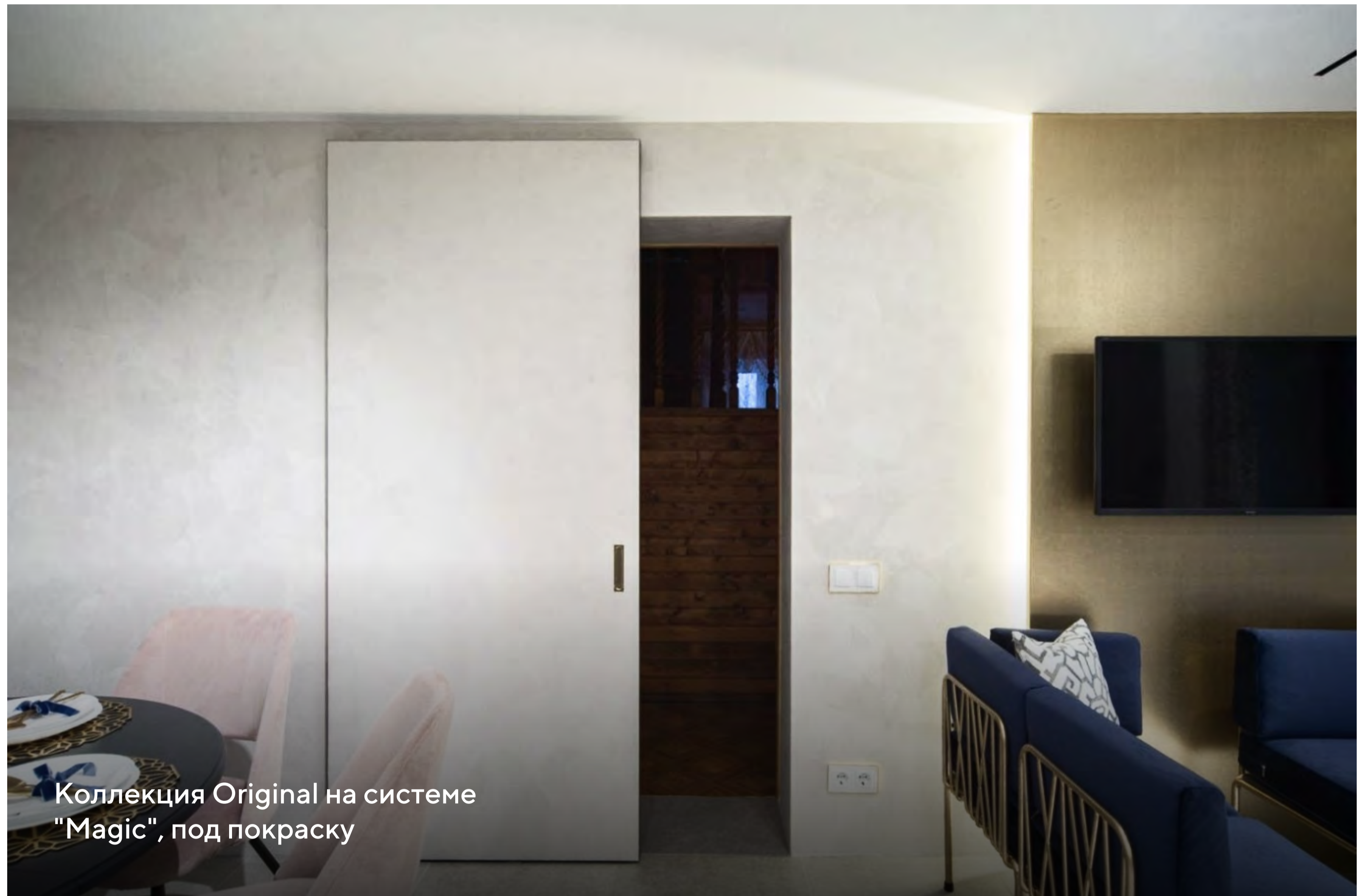


Оптимальная система открывания

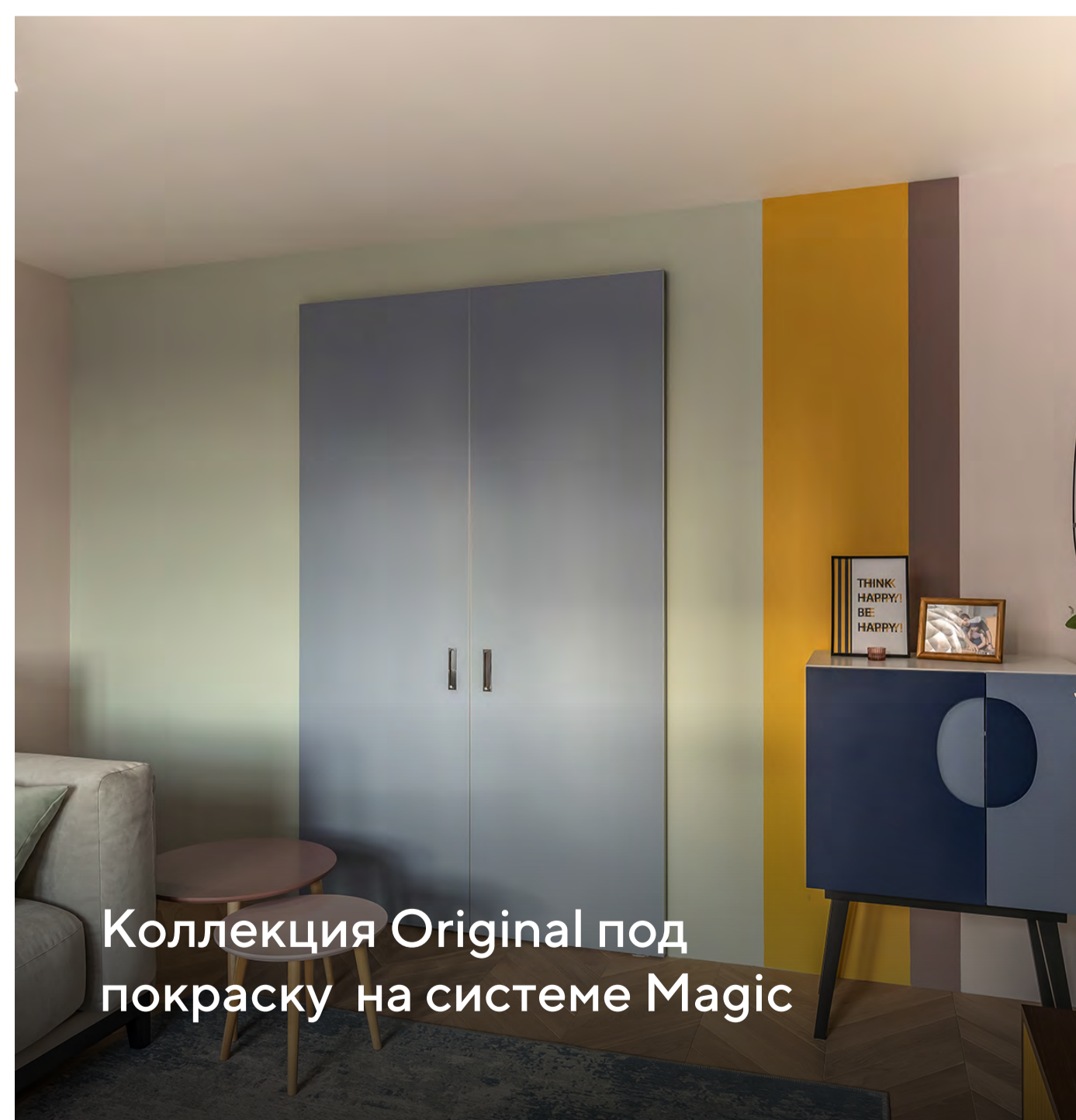
В каких случаях использовать двери на раздвижных системах.

01

Когда открытая дверь загромождает проход.

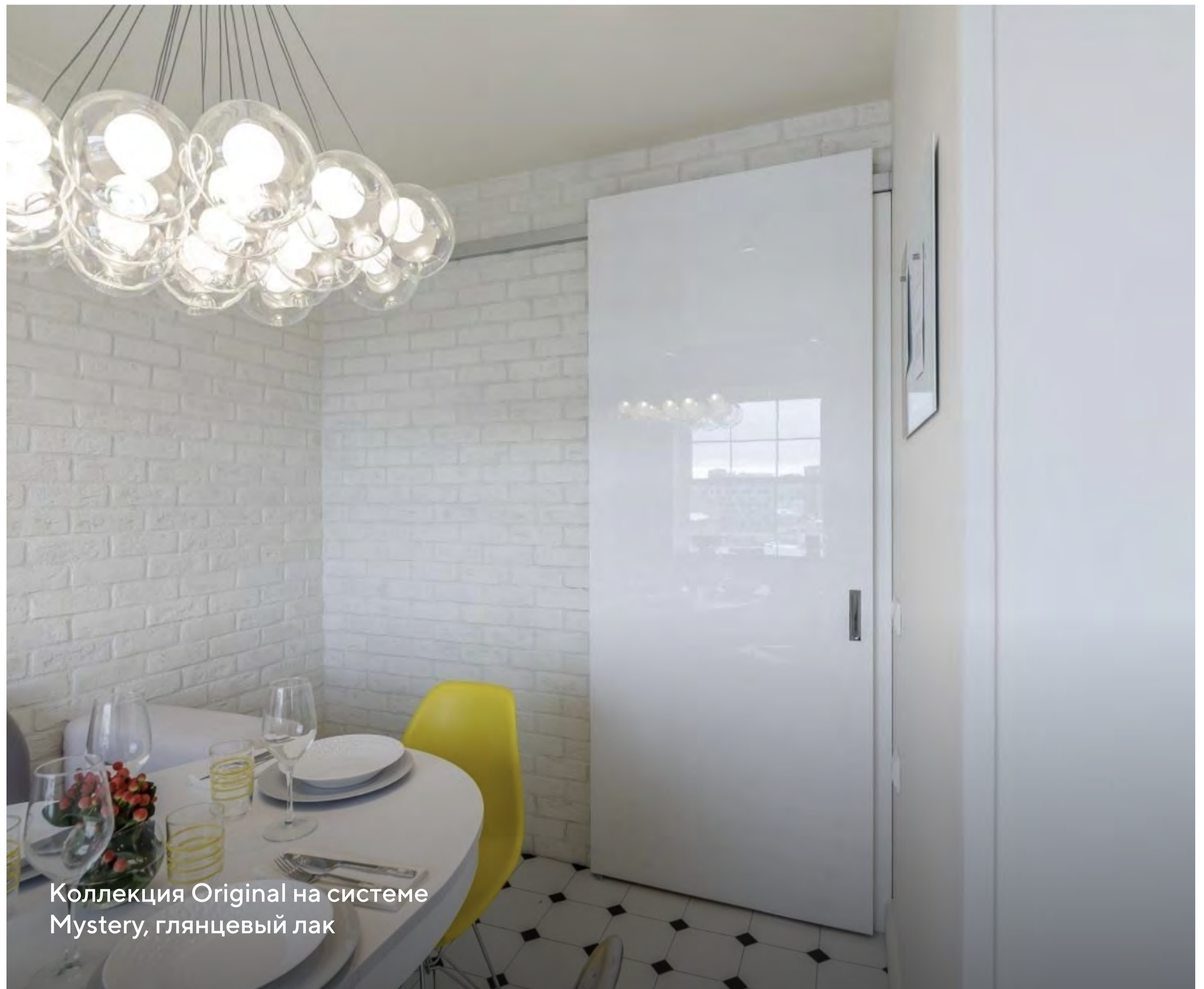


02 Когда нужно подчеркнуть парадность входа сдвижной двустворчатой дверью.



03

Когда вход на кухню хочется оформить более легкой и функциональной дверью.



Коллекция Original на системе Mystery, гляцевый лак

04 Когда встроенная мебель, настенные светильники или картины не позволяют установить двери-купе, также подойдет система «Пенал».



Коллекция Original на системе Пенал



Коллекция Original на сдвижной системе Купе, шпон дуба

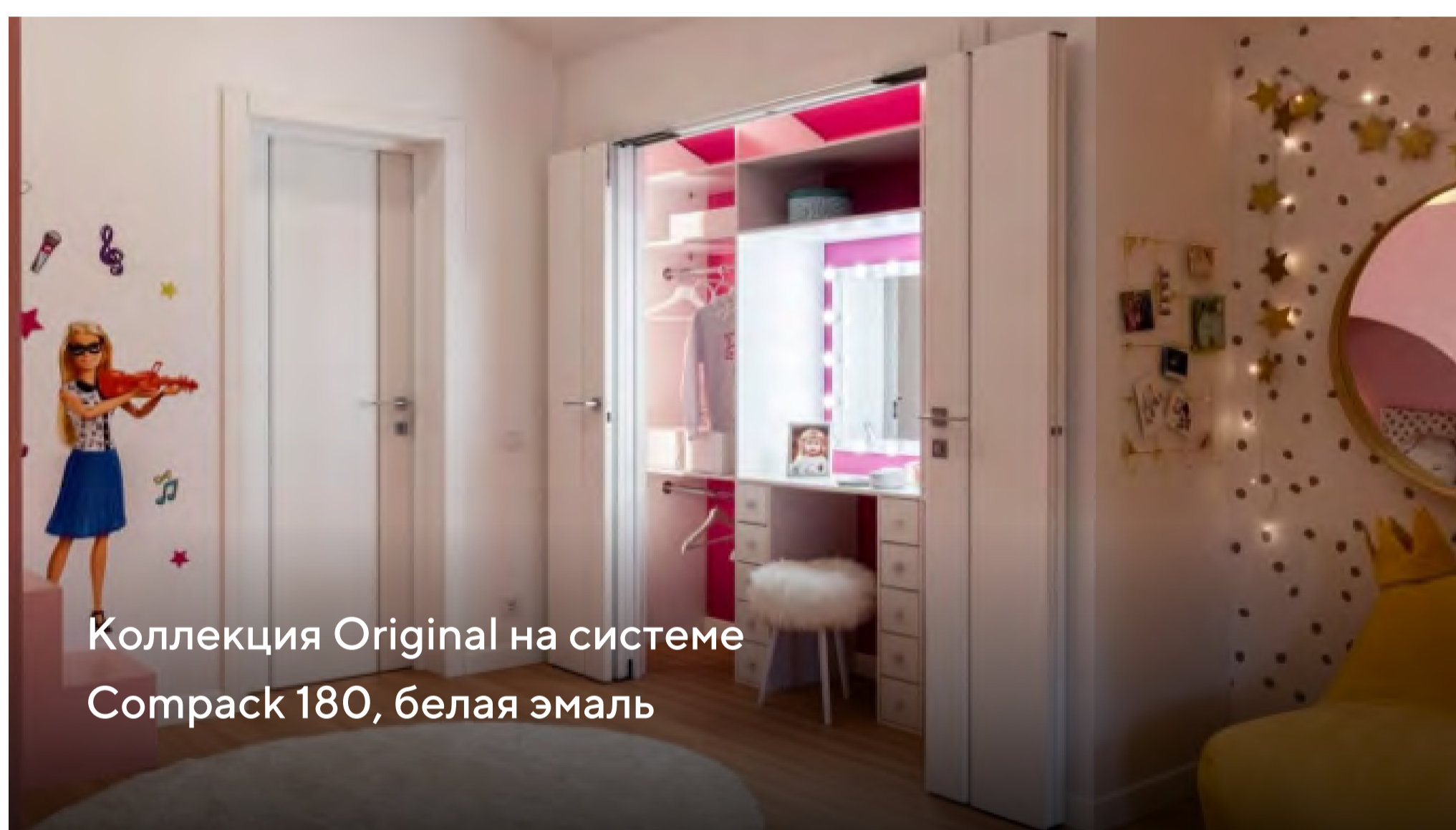


Коллекция Skyline на системе
Купе, белый глянец

Двери-купе могут быть выполнены в любом стиле – от классического до современного. Они одинаково гармонично смотрятся с филенками, вставками из стекла, глухими или полностью изготовленными из триплекса.

В каких случаях использовать двери с поворотным и складным механизмом

- 01** Когда нужно установить двустворчатую дверь в гардеробную комнату.



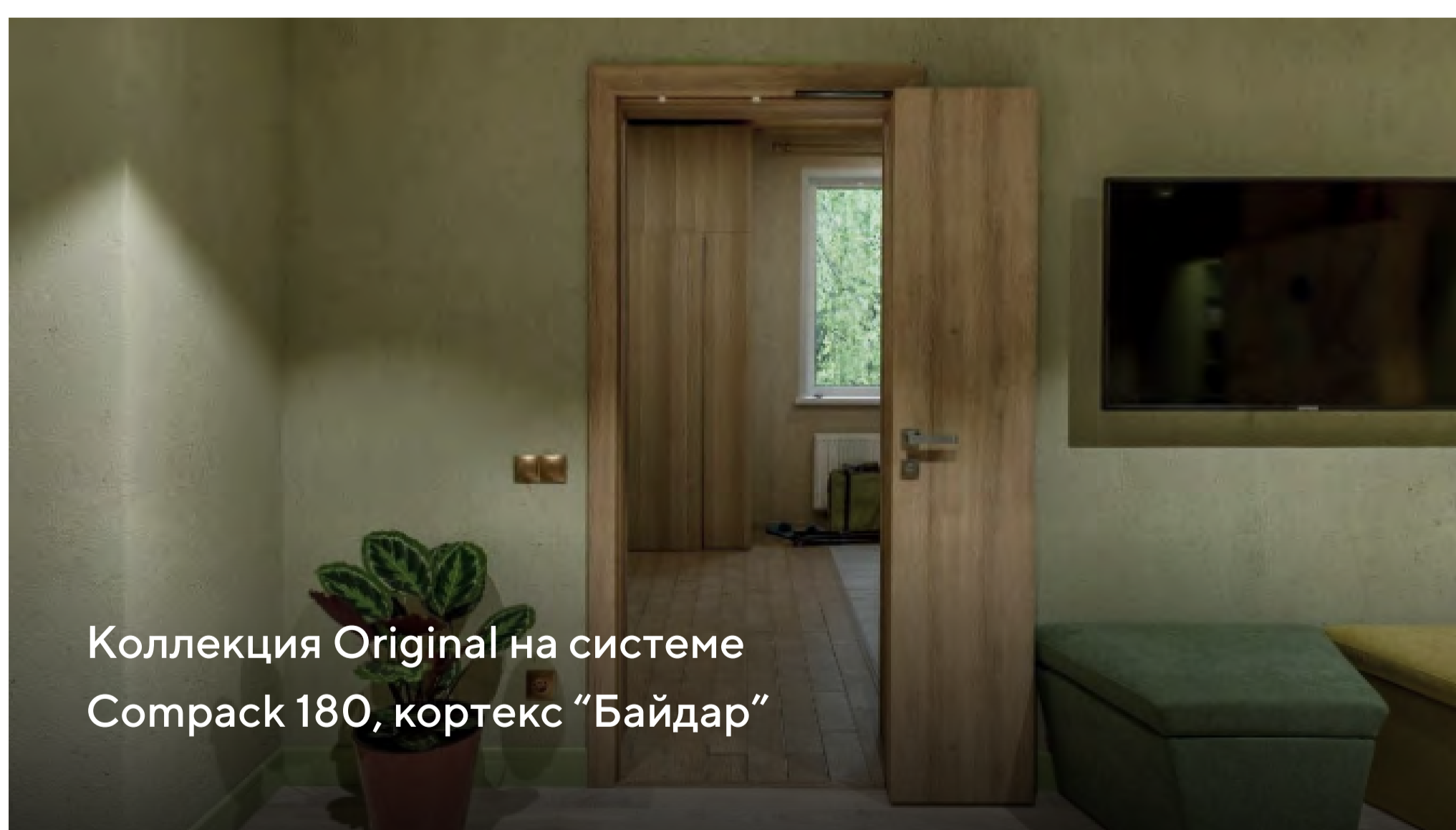
Коллекция Original на системе Compack 180, белая эмаль

- 02** Когда вход в санузел или подсобные помещения располагается в узком проходе.



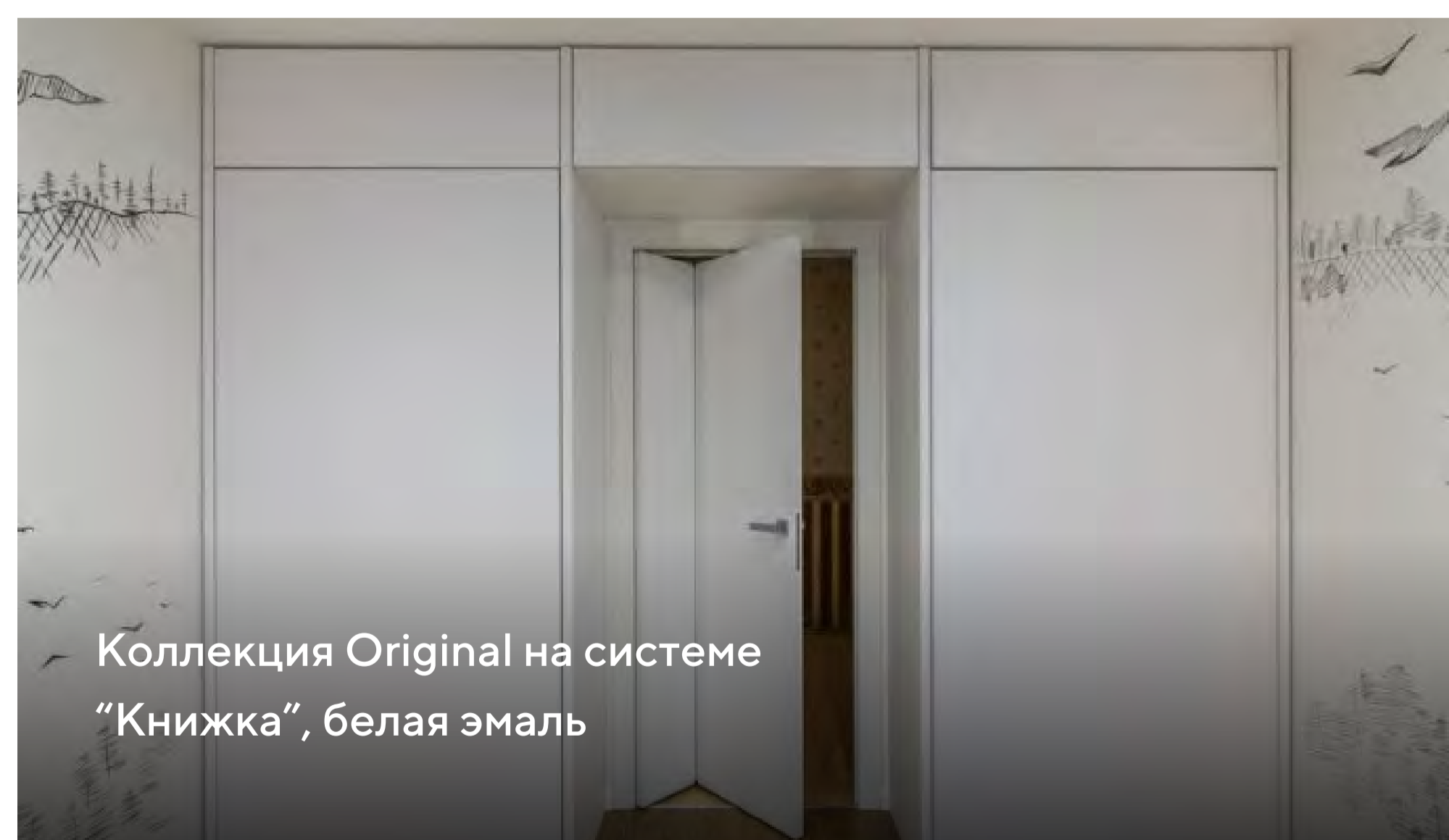
Коллекция Rain на системе "Рото", серый шелк

- 03** Когда невозможно установить двери-купе и нужно более компактное решение.



Коллекция Original на системе Compack 180, кортекс "Байдар"

- 04** Когда при входе в помещение стена располагается перпендикулярно проему.



Коллекция Original на системе "Книжка", белая эмаль

05 Когда хочется использовать дверь-«книжку», но проем для нее слишком узкий.



Сделать пространство более функциональным позволяют не только сдвижные или складные конструкции, но и двери-«невидимки». При этом не стоит думать, что они всегда должны быть незаметны глазу.

Когда нужна дверь Invisible

Скрытая дверь Invisible –
флагман фабрики Sofia.



01 Когда в помещении несколько дверей и нужно избавиться от эффекта проходного пространства.



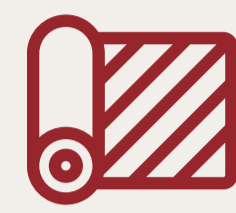
02 Когда дверь нужно гармонично вписать в декоративное оформление стены.



03 Когда дверь превращается в яркий дизайнерский предмет интерьера.

Двери Invisible имеют скрытый короб и не имеют наличников.

Выбирая модель с финишным покрытием «под покраску», вы получаете возможность задекорировать ее по своему желанию:



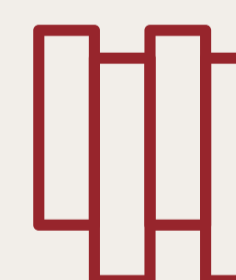
оклеить обоями



покрасить той же краской, что и стены



нанести декоративную штукатурку



скрыть стеновыми панелями

При выборе двери «под покраску» обратите внимание на ее поверхность:

она должна быть идеально гладкой. Это достигается несколькими этапами грунтования и шлифовки и позволяет безупречно нанести облицовку.

ОШИБКА №3

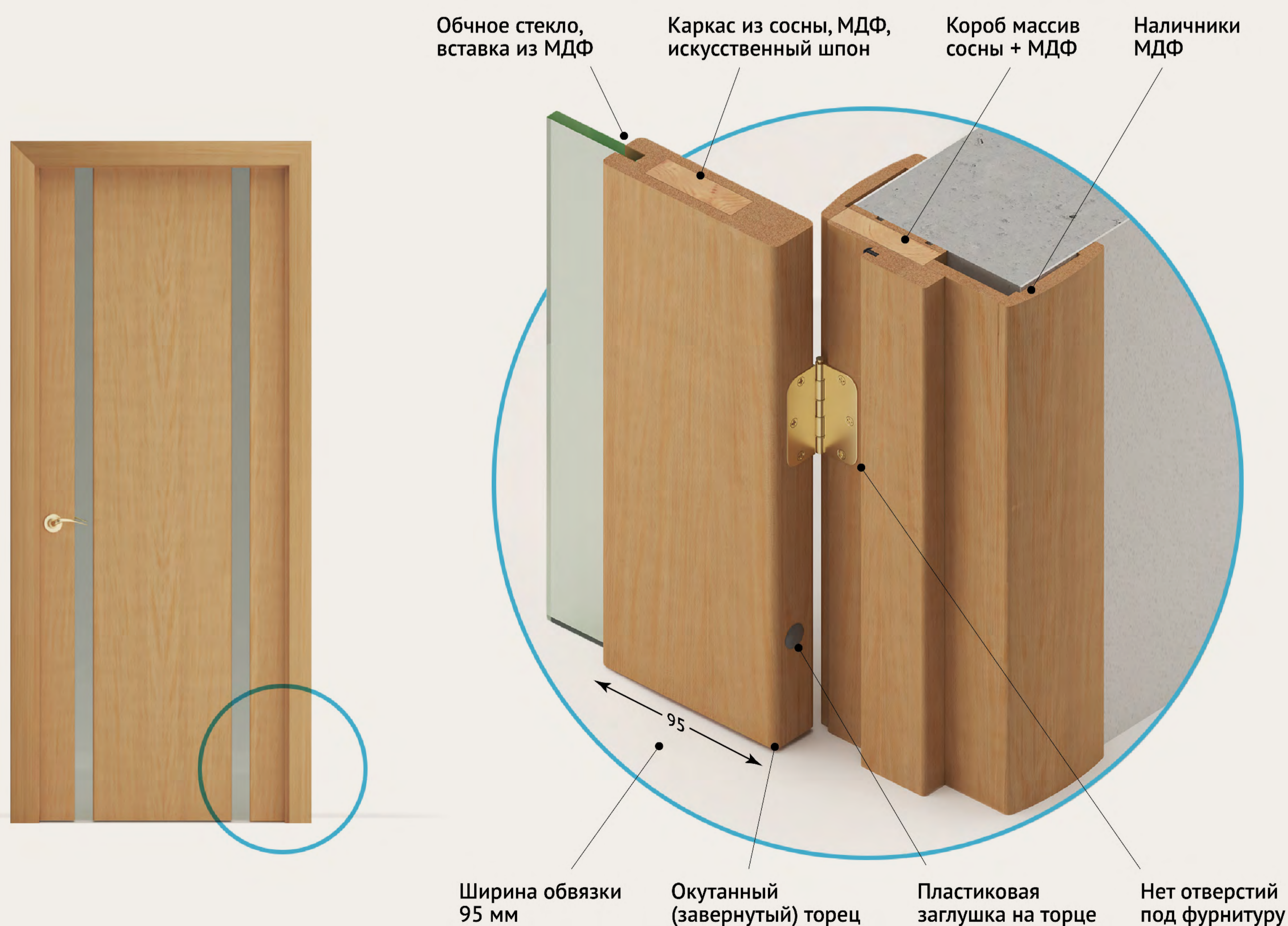
Не оценивать качество двери

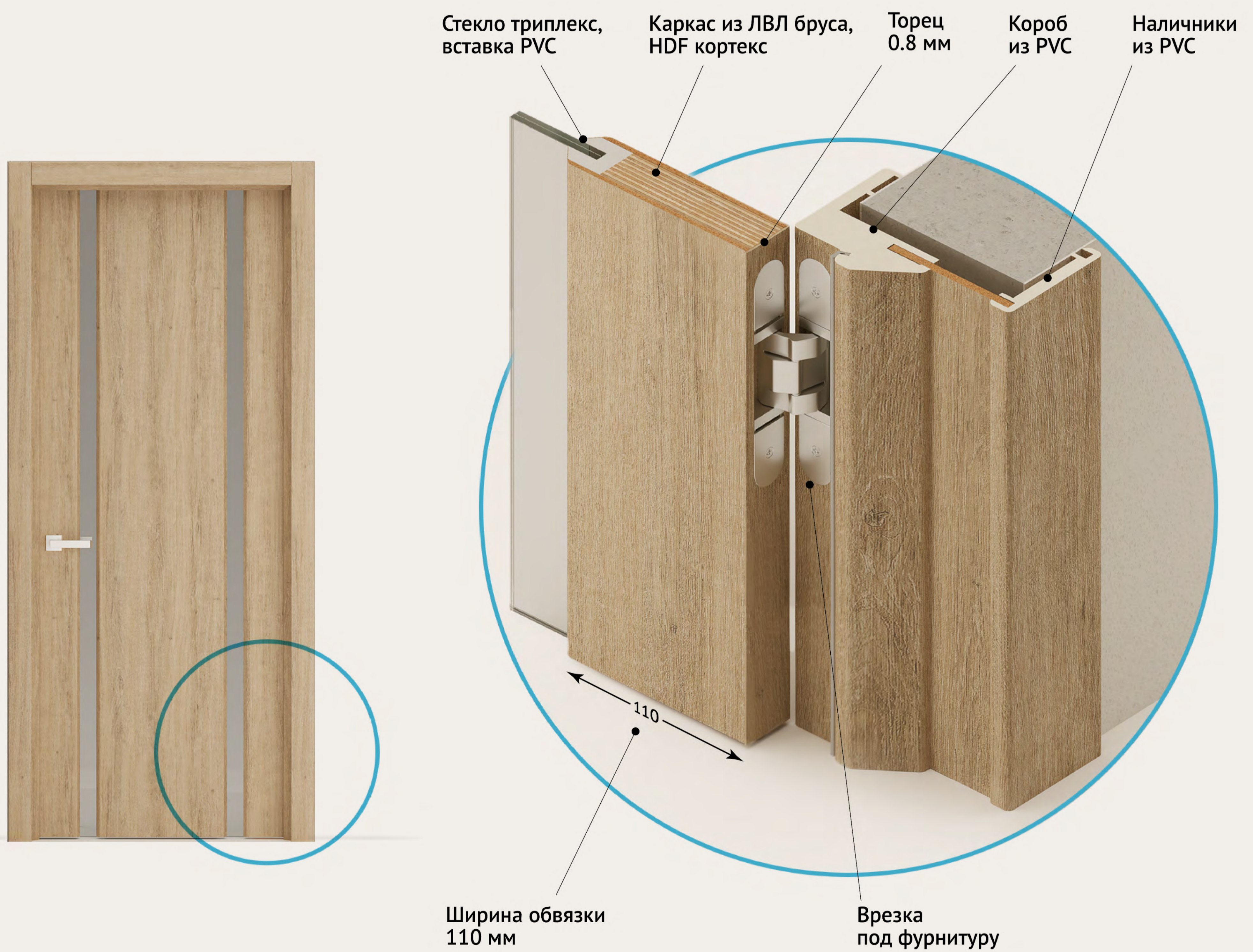
Почему одни двери служат верой и правдой долгие годы, а с другими спустя непродолжительное время эксплуатации возникают проблемы? Они вдруг ни с того ни с сего начинают с трудом закрываться, скрипеть, их ход перестает быть плавным, на торцах появляются сколы и вмятины, стекла дребезжат, а замки западают.

Думаете, просто не повезло? Нет!

С качественными дверями такого просто не может произойти, поскольку они состоят из множества компонентов, каждый из которых может придавать конструкции прочность и устойчивость или наоборот.

Обычная дверь





10 самых важных характеристик, которые влияют на качество дверей.

Обычная дверь

01 Геометрия.

—

За ее сохранность отвечает каркас, именно с него начинается любая дверь. Если он выполнен из кусочков древесины, оклеен ДВП или МДФ, а ширина обвязки составляет менее 11 см, дверь практически гарантированно «поведет».

02 Бесшумная эксплуатация.

—

Двери, изготовленные на винтах, то есть методом «сухой» сборки, при закрывании гремят, словно маракасы. Узнать такое изделие помогут пластиковые заглушки на торцах.

03 Защита торцов.

—

Это самые уязвимые элементы двери, поэтому метод укутки, когда декоративное покрытие двери загибают на торец, практически не обеспечивает его защиту. В этом случае толщина кромки редко превышает 0,12 мм, она легко повреждается, вздувается и растрескивается.

Дверь Софья

+

Производитель, который заботится о качестве каркасов, делает их из клееного бруса и оклеивает высокопрочными плитами HDF. На обвязке он, разумеется, не экономит, поэтому такие изделия могут служить десятилетиями.

+

Чтобы дверь работала бесшумно, все ее компоненты должны быть скреплены с помощью специального клея, а стыковочные швы тщательно обработаны. Качество стыков – еще один показатель хорошего производителя.

+

Кромка толщиной от 0,8 мм позволяет торцам сохранять первозданный внешний вид даже спустя годы эксплуатации. Такое покрытие устоит перед случайными ударами и не повредится при неаккуратном переносе мебели.

При изготовлении дверей Sofia используется кромка толщиной 0,8 мм, которая наклеивается на специализированной линии оборудования.

04 Стекла.

Обычная дверь

–

Вставки из стекла менее 4 мм слишком хрупкие. И даже закаленное стекло не так безопасно, как об этом заявляют некоторые производители. Поэтому и в том, и в другом случае при случайном разбивании есть риск пораниться осколками. При этом клей не всегда надежно фиксирует стекло в двери из массива, поэтому в процессе эксплуатации оно может смещаться и выпадать.

05 Дверные короба.

–

Выполненные из дерева или МДФ со временем перестают выглядеть опрятно, поскольку часто разбухают от повышенной влажности в помещении или трескаются от слишком сухого воздуха, а также не могут обеспечить плотного прилегания к неровным стенам.

06 Наличники.

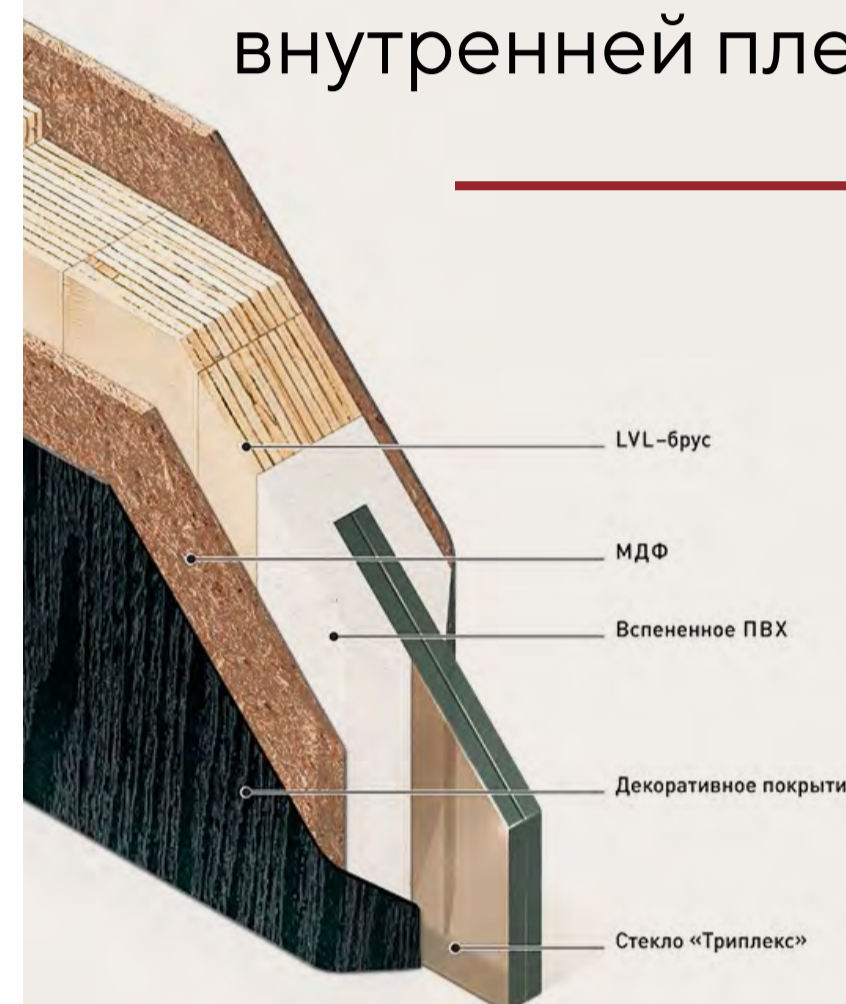
–

Телескопические наличники из МДФ могут выпадать при перепадах влажности, а при повторной попытке установить их – ломаются.

Дверь Софья

+

Отличным вариантом является триплекс: он имеет толщину 8 мм, его очень сложно разбить, но даже в этом случае осколки останутся висеть на внутренней пленке.



Фабрика Sofia имеет патент на собственную разработку – вставку из PVC (вспененного ПВХ). Эта конструкция надежно удерживает само стекло, не давая ему смещаться.

+

Короба из HDF и полнотелого PVC благодаря более высокой прочности не реагируют на перепады влаги и температур, а также механические воздействия. Их пластичность помогает скрыть неровности стен без ухудшения визуального эффекта. Сделанные на производстве предустановочные отверстия под петли минимизируют вероятность неправильного монтажа двери.

+

Наличники из вспененного ПВХ совершенно не боятся влаги, их практически невозможно сломать.

Фабрика Sofia единственный в России производитель, обладающий запатентованными технологиями и оборудованием для изготовления изделий из композитного немецкого материала PVC.

Обычная дверь

07 Заводская врезка под фурнитуру.

—

В дверном полотне не предусмотрено отверстий под фурнитуру, поэтому при самостоятельной врезке замков и петель торцы изделий часто повреждаются, а время на установку увеличивается.

08 Петли.

—

Не стоит экономить на петлях, поскольку они отвечают за работу двери. В противном случае они могут начать скрипеть, будут нуждаться в постоянной смазке или даже замене.

09 Качество замков.

—

Экономия на этом элементе часто приводит к тому, что замки западают или ломаются вовсе. В результате люди могут оказаться заблокированными в помещении в самый неподходящий момент.

Дверь Софья

+

Дверь поставляется полностью готовой к установке. Это позволяет избежать ошибок при монтаже и сокращает необходимое для него время.

+

Качественная петля – это прочный сплав на основе цинка и сложный механизм, в котором может быть до 24 элементов. Двери на таких петлях открываются без единого скрипа больше миллиона раз.

Представители Букингемского дворца и Мариинского театра отдают предпочтение петлям Simonswerk, которые являются комплектующими дверей Sofia.

+

Замки проверенных временем производителей не преподносят таких «сюрпризов». Наиболее комфортны в использовании бесшумные магнитные варианты.

Обычная дверь

10 Удобная ручка.

–

Легкий вес ручки говорит о том, что она полая и, скорее всего, быстро сломается. Такие модели изготавливают серийно, поэтому из-за непродуманного дизайна они могут смотреться инородно и неудобно лежать в руке.

Дверь Софья

+

Качественная ручка – всегда полнотелая, чаще всего выполнена из силумина (сплава алюминия с кремнием) и разработана под конкретную коллекцию дверей. У нее приятное на ощупь покрытие и эргономичная форма. Накладки на ручки в том же материале и цвете, что и отделка дверного полотна, позволяют создать впечатление единого целого с дверью.



Чтобы оценить общее качество сборки, обращайтесь внимание на детали. Если вы видите, что элементы конструкции плохо подогнаны, между ними легко заметить зазоры, стекла и куски клея выступают за плоскость двери, можно утверждать, что производитель сэкономил на оборудовании.

Процесс создания двери имеет множество этапов. Sofia производит свою продукцию в соответствии со стандартом ISO 9001:2015, поэтому на фабрике более 100 точек контроля качества.

ОШИБКА №4

Не учитывать особенности декоративного покрытия

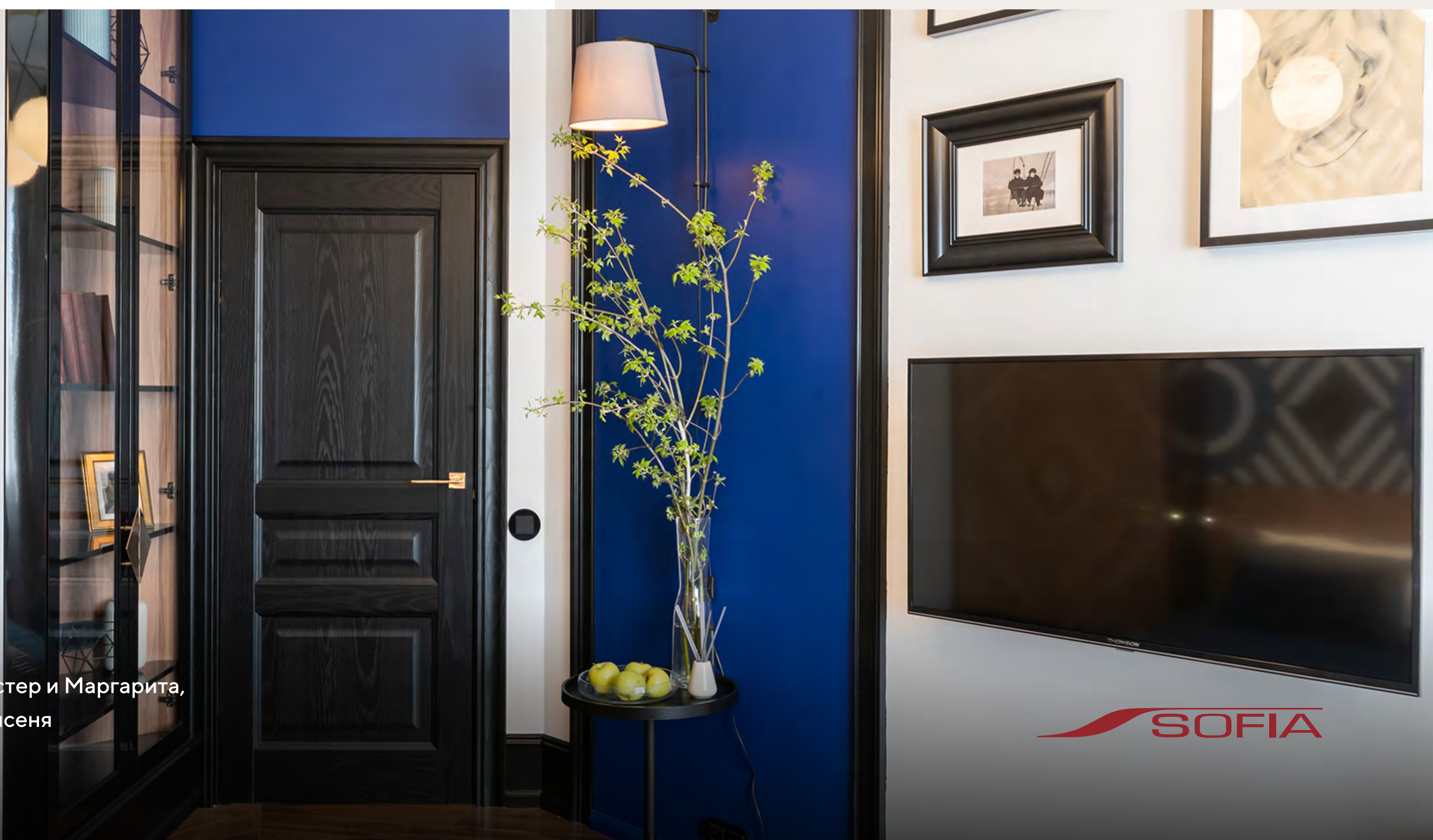
Как не запутаться во всем многообразии современных декоративных покрытий и впоследствии не разочароваться в нем?



Коллекция Original,
шпон дуб Рустик

Натуральный шпон

Это оптимальный выбор для тех, кто предпочитает настоящее дерево. Лучшим считается итальянский – он славится не только высоким качеством, но и многообразием фактур и оттенков.



Коллекция Мастер и Маргарита,
шпон черного ясеня

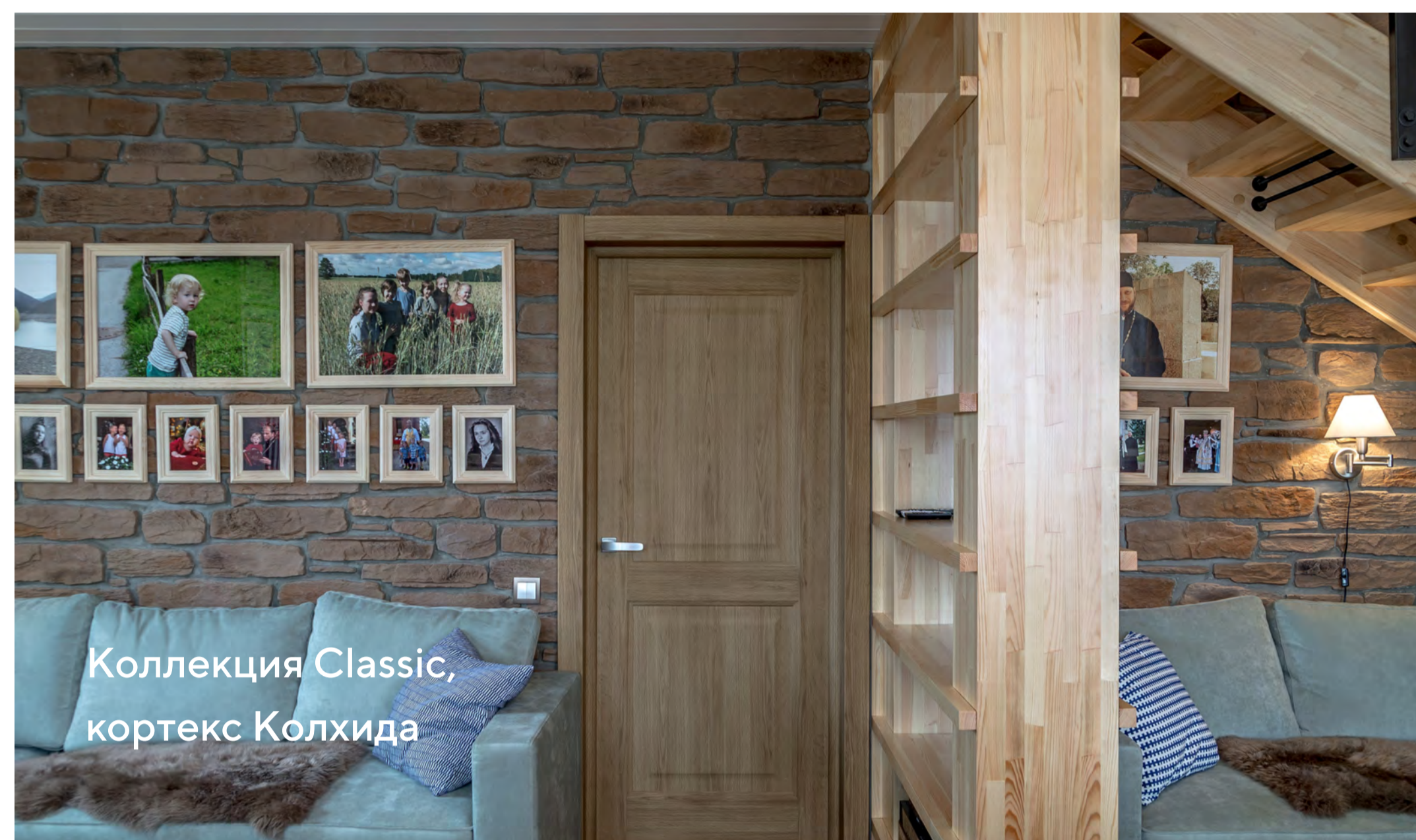
Искусственный шпон

Если натуральность для вас не является приоритетом, обратите внимание на покрытие, имитирующее дерево – кортекс. Это очень практичный, долговечный и неприхотливый в уходе материал,

который к тому же не выгорает. Хороший по качеству можно определить на ощупь – он плотный, имеет рельефное тиснение.



Коллекция Skyline,
кортекс Элегия



Коллекция Classic,
кортекс Колхида

Эмаль

Самый распространенный вариант для облицовки дверей. Качественную эмаль можно отличить по идеально ровной поверхности, которая достигается многократной шлифовкой. Если же на ней есть шероховатости или при

близком рассмотрении можно увидеть небольшие дефекты покраски, такое покрытие под воздействием отопительных приборов, перепада температур, влажности может растрескаться.

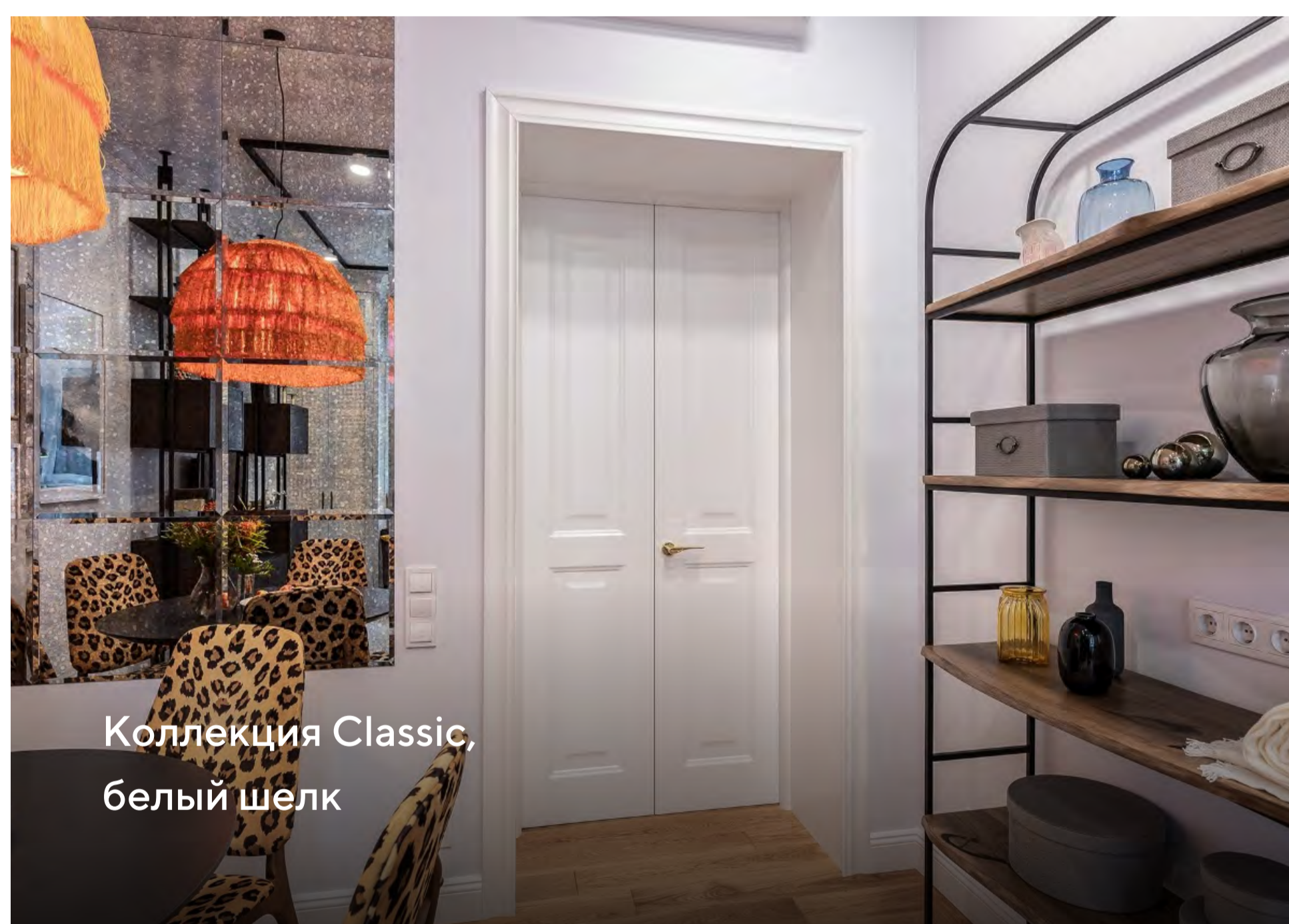


Коллекция Classic,
белая эмаль

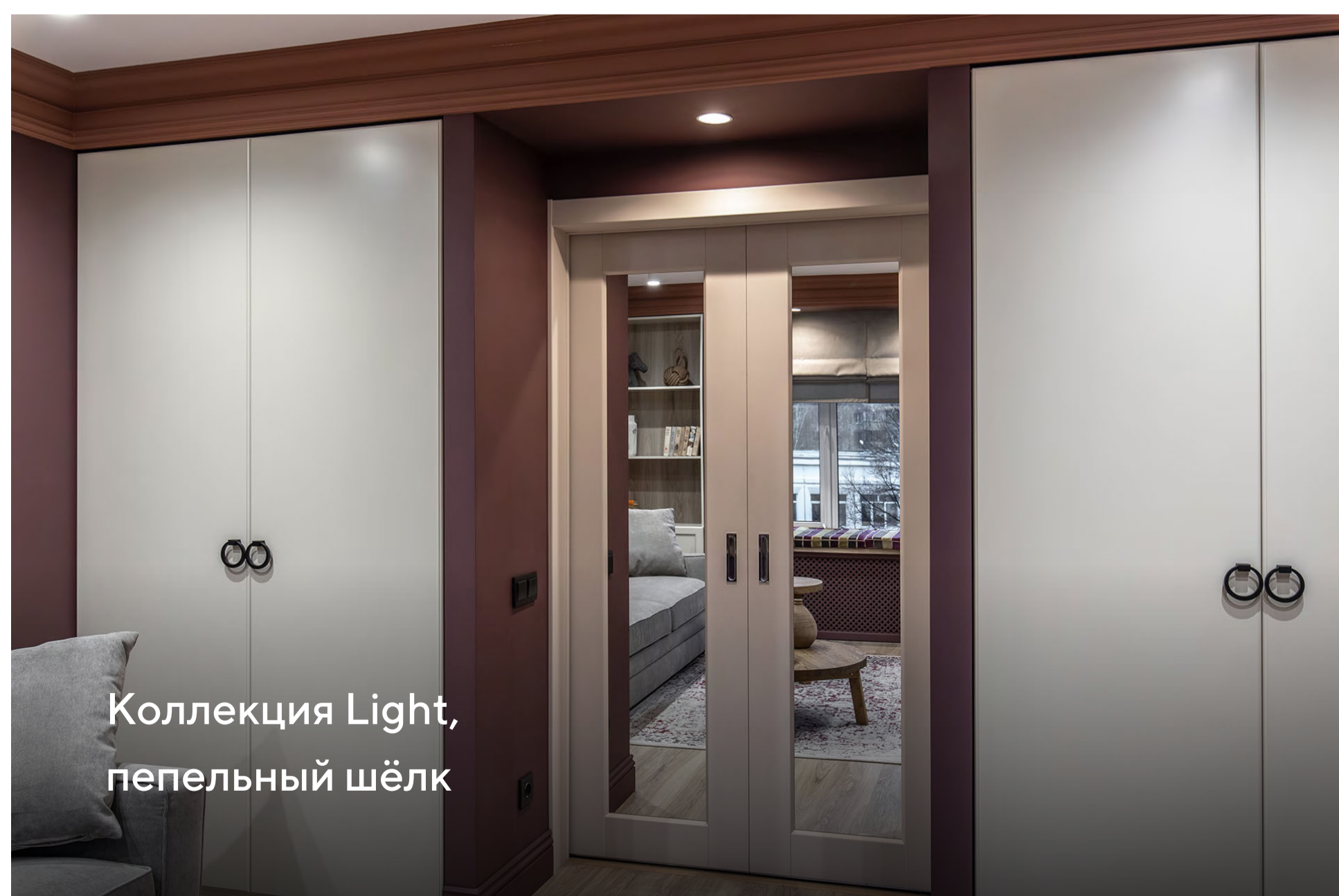
Если вы хотите нечто особенное, обратите внимание на нестандартный дверной декор:

Матовый шелк

Далеко не все отечественные производители могут предложить такое покрытие, хотя в Европе оно является одним из основных трендов. Шелк покоряет своим глубоким насыщенным цветом и приятными тактильными ощущениями.



Коллекция Classic,
белый шелк

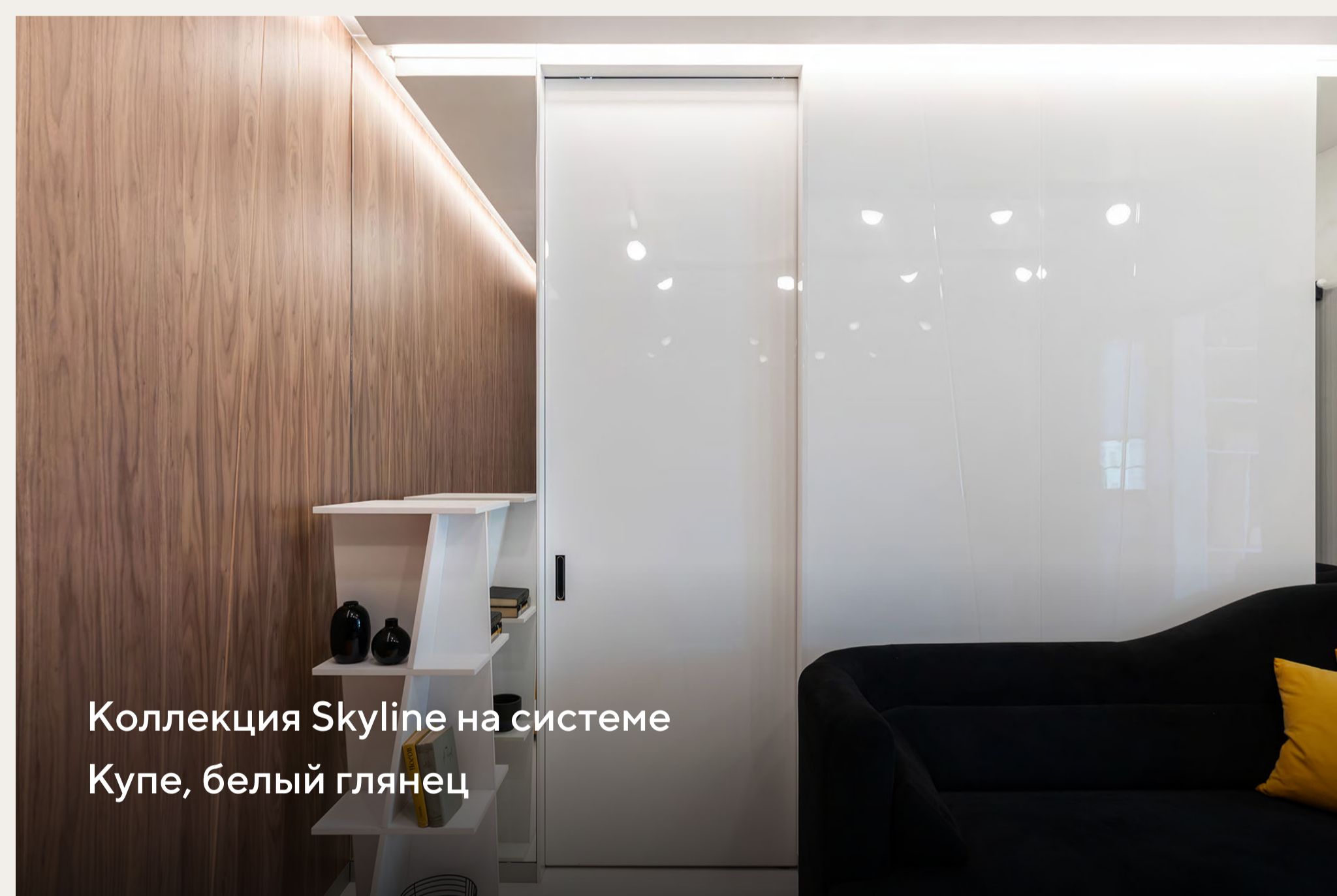


Коллекция Light,
пепельный шелк

Глянцевый лак, или акрилат

Узнать его можно по эффектному зеркальному блеску. Среди других достоинств акрилата – долговечность, устойчивость к воздействию влаги, ультрафиолета и простота в уходе.

Будьте осторожны. Некоторые производители под видом глянцевого лака предлагают толстую пленку ПВХ.



Коллекция Skyline на системе
Купе, белый глянец



Коллекция Infinity,
белый глянец

Стоимость двери складывается не только из набора качественных комплектующих и облицовки.

В ее цену включено качество сборки, выверенность пропорций, фабричная подготовка к монтажу, затраты на дизайн коллекции и даже упаковка, гарантирующая, что на двери не будет ни малейшего повреждения. Поэтому стоимость одинаковых на первый взгляд моделей может значительно отличаться.

Если вы выбираете двери на сдвижных системах, учитывайте, что они представляют собой сложные инженерные конструкции, которые должны быть тщательно продуманы и скрупулезно произведены.



Если вы приобретете подделку, она вряд ли будет отличаться хорошим качеством: ход створок может оказаться неплавным, двери могут закрываться неплотно и с характерным скрипом, в них могут появиться щели и другие дефекты, которые сведут на нет все преимущества конструкций. Да, китайские системы могут обойтись на 12–20 тысяч дешевле, но нужна ли вам такая экономия?

Оригинальные системы, в отличие от подделок, будут работать именно так, как было задумано производителем, даже спустя годы использования.

Запатентованные сдвижные системы Sofia разработаны немецкими инженерами и способны бесперебойно служить не одно десятилетие, поэтому при ремонте или обновлении интерьера все, что может потребоваться, – заменить дверное полотно.

ОШИБКА №5

Отказываться от монтажа производителя

Даже если вы выбрали качественную дверь, но решили установить ее самостоятельно или силами сторонних специалистов, велик риск повредить саму конструкцию, и столкнуться с проблемами в ходе ее эксплуатации. Неплотное прилегание к коробу может являться следствием отклонений от уровня при монтаже. Замки чаще всего заедают из-за неправильного расположения технических зазоров. Характерный шум, неплавный ход сдвижных систем также могут быть вызваны ошибками при непрофессиональной установке.

Поручить монтаж сертифицированным специалистам стоит по нескольким причинам:

- 01 Они хорошо знакомы со всеми техническими особенностями различных моделей.
- 02 Четко следуют алгоритмам установки и инструкциям к продукции.
- 03 Монтаж полностью соответствует стандартам качества производителя, а на саму установку предоставляется гарантия.
- 04 С дверями не возникнет никаких проблем, которые могут появиться из-за ошибок при установке.



С фабрикой Sofia вы сможете забыть обо всех нюансах и быть абсолютно уверенными в точности замеров, качестве дверей и монтажа.

Гарантийное сопровождение на приобретенную продукцию и услуги установки действуют в течение 3 лет

Финальные штрихи в выборе производителя



Обращайте внимание на возраст компании – чем она старше, тем больше шансов, что производственные процессы и качество сервиса находятся на высоком уровне. В этом случае риск столкнуться с проблемами минимален, но если они все-таки возникнут, то будут решены максимально оперативно.



Наличие патентов говорит о том, что перед вами производитель, находящийся в постоянном поиске инноваций и способов улучшить собственный продукт.



Мы не идем на компромиссы, если дело касается качества. А вы?